



TBi 7W Carbon

MIG-Löten und Schweißen von Al, Mg, Zn, St

Gasdüsen mit Überwurfmutter befestigt

Spezialbrenner für „kalten“ Lichtbogen

Technische Daten

MIG / MAG-Handsweißbrenner TBi 7W Carbon

Belastbarkeit bei 100% ED
(10 min. Zyklus)

- bei Ar/Mix: 240 A mit Graphitstromdüse
400 A mit Cu-Stromdüse

Kühlart Wasserkühlung

Drahtdurchmesser 0.8 / 1.0 / 1.2 mm

Gasdurchfluss 15 l/min

Technische Ausführung nach IEC 60974-7

Gewicht mit 1.5m Kabel 1.60 kg

Anschluss Euro-Zentralstecker
andere Anschlussmöglichkeiten
(z.B. CLOOS®, ESAB®) auf Anfrage
lieferbar.

Beim Einsatz von Impulsstromquellen sinkt die Belastbarkeit.
Sonderbrennerhülse und Sonderlängen der Schlauchpakete sind
möglich.

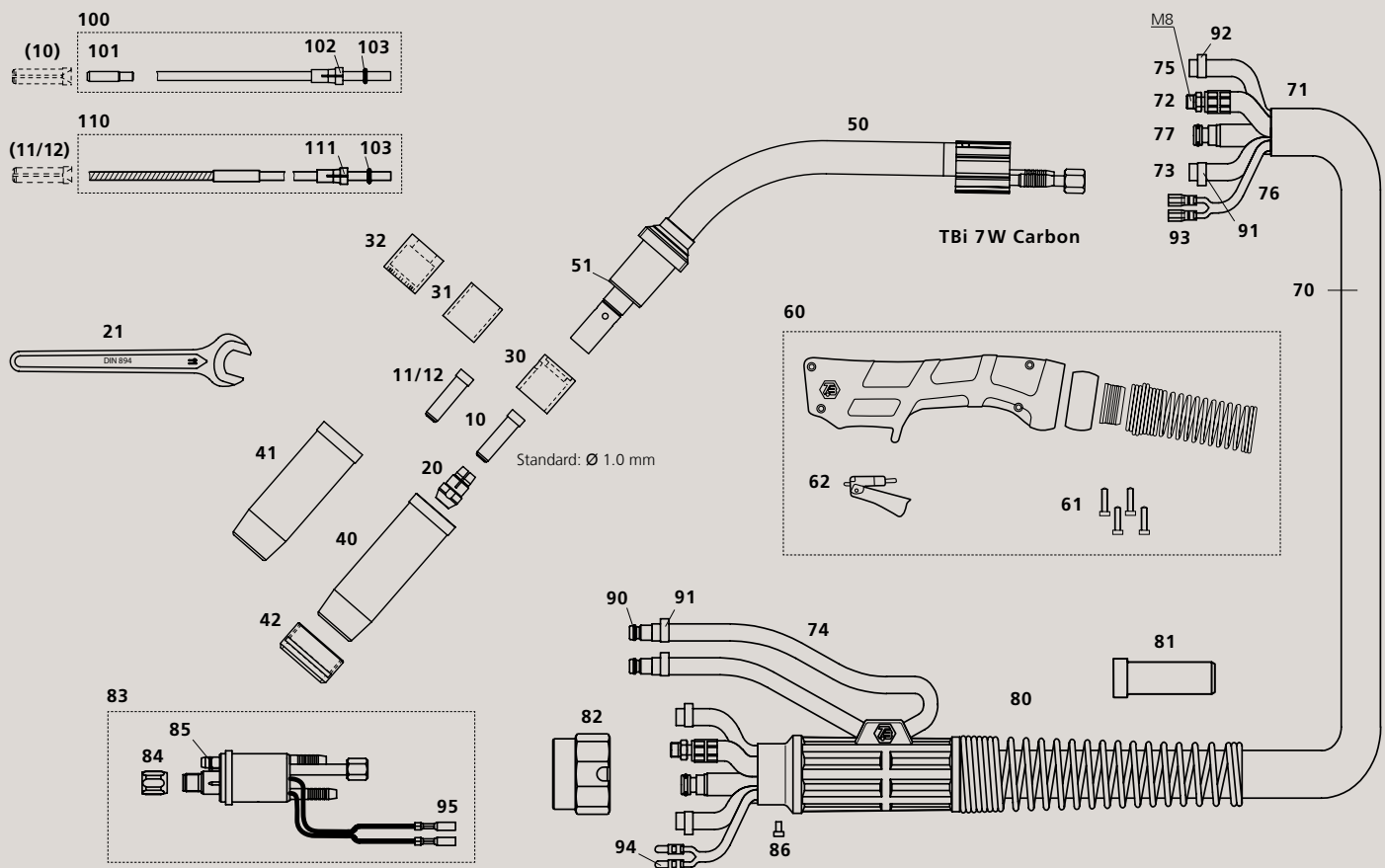


Zuverlässige Befestigung der Stromdüse mit Cu-Spannschraube

Bestellnummern für Komplettbrenner

TBi 7W Carbon ESW, 50° gebogen 174PC415_0*

* An der Leerstelle bitte 3, 4 oder 5 für Brennerlänge 3, 4 oder 5 m eintragen.



Pos. Bezeichnung

Art. Nummer

Pos. Bezeichnung

Art. Nummer

Stromdüsen

▶ 10	Graphit-Stromdüse	340P_C701*
11	Stromdüse CuCrZr	343P_3701*
12	Stromdüse StarTip (Cu)	344P_6701*
20	Spannschraube	174P102015
21	Gabelschlüssel SW 11	391P102021

Spritzerschutz

▶ 30	Spritzerschutz Keramik	346P014661
31	Spritzerschutz Glasfaser	346P054860
32	Spritzerschutz Gaslinse	346P015174

Gasdüsen

▶ 40	Gasdüse L=75.5 mm	345P012174
41	Gasdüse L=71 mm, für Kurzlichtbogen	345P012274
42	Überwurfmutter für Gasdüse	174P102018

Ersatzteile

50	Brennerhals Tbi 7W Carbon, 50° (lang)	174P101009
51	Isolierscheibe	130P002004
60	Griffschale blau, wassergekühlt, Bausatz	380P220401
61	Kreuzschlitzschraube M3.5x14	100P008413
62	Druckschalter, rot, 2-polig	385P021016
70	Schlauchpaket Tbi Top 2000	171P4S45_0*
71	Gewebeüberzugschlauch 25x1.5 mm, kpl.	307P2528_A*
72	Gummi-SW-Kabel (Top 2000)	314P1622_0*
73	Gummischlauch, blau, 5x1.5 mm	303P150000
74	Gummischlauch, rot, 5x1.5 mm	303P160000
75	PVC-Gasschlauch, schwarz 4.5x1.5 mm	302P010000
76	Steuerleitung x.30 m konfektioniert	301P2304_0*
77	Drahtförderschlauch gelb (Top 2000)	356P0C0C_0*
80	Knickschutz 3-teilig kpl. mit Knickschutzfeder	701P101071
81	Knickschutz 70 qmm	600P002107

82	Anschlussmutter	701P001013
83	Eurostecker ESW kpl., Federkontakte (Top 2000)	701P101006
84	Überwurfmutter M10x1	701P002005
85	O-Ring 4.0x1.0 mm (Gasstift)	365P100040
86	Schlitzschraube M4x6	100P008401
90	Stecknippel	701P002064
91	Ein-Ohr-Klemme Ø 9.5 mit Einlagering	373P100095
92	Ein-Ohr-Klemme Ø 8.7	371P000087
93	Kabelschuh, flach	375P000023
94	Steuerleitungsstecker, isoliert, rund	375P000004
95	Steuerleitungsbuchse, isoliert, rund	375P000003

Drahtführungen für Graphit-Stromdüsen

100	Drahtführung Carbon (x.5 m), gelb, kpl. für Draht 0.8-1.2	326P2747_C*
101	Drahteinlaufspitze	174P102106
102	Haltenippel für Kunststoffseelen 2.7x4.7 mm	331P027047
103	O-Ring 3.50x1.50 mm (Teflonseele)	365P150035

Drahtführung für Cu-Stromdüsen

110	PA-Alu-Drahtführung (x.50 m) für Draht 1.0-1.2	328P2040_A*
111	Haltenippel für Kunststoffseelen 2.0x4.0 mm	331P020040

▶ = Standardausrüstung

* Bitte an Leerstelle entsprechende Angaben für Brennerlänge oder Drahtdurchmesser einsetzen, z.B. 08 für 0.8 mm, bzw. 3 für 3 m.

© 2006 Tbi Industries GmbH. Alle Rechte vorbehalten. Technische Änderungen vorbehalten. Garantie nur bei Verwendung von Original Tbi Ersatz- und Verschleißteilen. Kopie oder Nachdruck auch auszugsweise nicht gestattet. Nr. DOKP151011, 08/2006.

Tbi Industries GmbH
Ruhberg 14
D-35463 Fernwald-Steinbach
Postfach 67
D-35461 Fernwald-Steinbach

Tel. + 49 6404 9171-0
Fax. + 49 6404 9171-58
Internet: www.tbi-industries.com
E-mail: info@tbi-industries.com